

Piętro

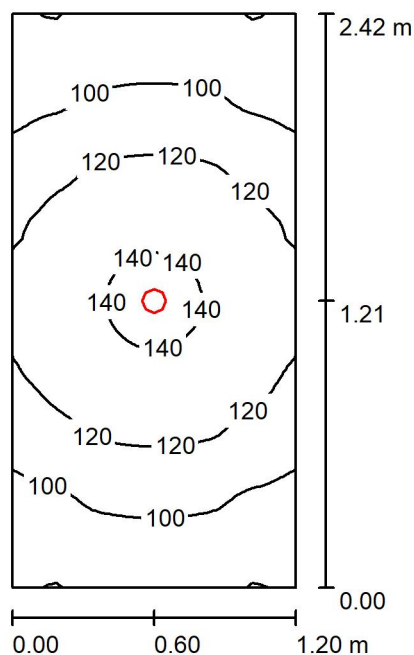


DIALux

24.03.2018

Edytor
Telefon
faks
e-Mail

Pomieszczenie 1/06 / Podsumowanie



Wysokość pomieszczenia: 3.150 m, Wysokość montażu: 3.150 m,
Współczynnik konserwacji: 0.77

Wartości Lux, Skala 1:32

Powierzchnia	ρ [%]	E_m [lx]	E_{min} [lx]	E_{max} [lx]	E_{min} / E_m
Płaszczyzna pracy	/	113	79	143	0.699
Podłoga	20	71	58	81	0.812
Sufit	70	30	21	39	0.690
Ściany (4)	50	62	22	251	/

Płaszczyzna pracy:

Wysokość: 0.850 m
Siatka: 64 x 32 Punkty
Margines: 0.000 m

Liczba punktów poniżej 400 lx (do IEQ-7): 100.00%.

Wykaz opraw

Nr.	Ilość	Etykieta (Czynnik korekcyjny)	Φ (Oprawa) [lm]	Φ (Lampy) [lm]	P [W]
1	1	LUXIONA Troll LAB/2017-03/010 BERYL NEW LED O-1 5Y 1800LM PLX E 34 IP20/44 840 (1.000)	1167	1685	15.0
W sumie:			1167	1685	15.0

Specyfikacja mocy przyłączeniowej: $5.17 \text{ W/m}^2 = 4.59 \text{ W/m}^2/100 \text{ lx}$ (Powierzchnia podstawowa: 2.90 m^2)